



MOCA - Ceramica

Materiali o Oggetti
a Contatto con
gli Alimenti

REG (CE) N.1935/2004, art. 2° comma 2 lettera (a)

Cos'è un MOCA?

basta ANCHE SOLO **UNA** DI QUESTE CONDIZIONI
materiali e oggetti...

...**destinati a essere** messi a contatto con prodotti
alimentari

...**che sono già** a contatto con prodotti alimentari e
sono destinati a questo fine

...**che si prevede possano essere** messi a contatto
con prodotti alimentari

L'oggetto che per fattura, forma e funzione ha una inequivocabile
destinazione d'uso non può essere spacciato per altro art 15 § 1-8

Acronimi

MOCA



Materiali e **O**ggetti a **C**ontatto con gli
Alimenti

MCDA



Matériaux en **C**ontact avec les **D**enrées
Alimentaires

FCM



Food **C**ontact **M**aterials

Quadro legislativo

- **Regolamento n. 1935/2004/CE**
- Direttiva 2005/31/CE
(**dichiarazione di conformità e analisi**)
- n. 2023/2006 (**buone prassi di fabbricazione**)
 - DPR 777/82 e successivi aggiornamenti e modifiche
 - DM 21/03/1973 e successivi aggiornamenti e modifiche;
 - DM 04/04/1985 oggetti di ceramica (Agg. DM 21/03/1973)
 - DM 01/02/2007 Recepimento direttiva 2005/31/CE
- (**dichiarazione di conformità e analisi**)
- DL n.29 del 10 febbraio 2017 (**SUAP e sanzioni**)

Chi deve rispettare la normativa?

- Tutti **quelli che mettono in commercio ceramica** sono tenuti a rispettare la normativa MOCA.

- Sono tenuti a rispettare la normativa **anche**

1. quelli che fanno ceramica **in modo amatoriale**

2. **Coloro che non hanno p.IVA**

3. e soprattutto quelli che vendono oggetti a coloro che dovranno possedere le “Dichiarazione di conformità MOCA” [DdC] per allegarle nei loro “Piani di autocontrollo” (**ristoranti, rivenditori...**).

Quali obblighi ha il ceramista

Iscrizione anagrafe produttori MOCA regionale (scadenza iscrizione 31 luglio 2017, prorogata a 18/01/2019)

Buone Pratiche di Produzione

Dossier con GMP (Good Manufacturing Practice) descrizione del processo produttivo e dove viene organizzata Tracciabilità e Rintracciabilità, e un sistema di Controllo della Qualità (HCCP)

Analisi

sulle cessioni di Piombo e Cadmio per gli smalti destinati alle ceramiche d'uso.

Etichettatura

Un sistema di Etichettatura (da allegare agli articoli venduti)

Dichiarazione Di Conformità

DDC da allegare al prodotto.

Norme di produzione IN ATELIER

Smalto
Buone pratiche (GMP)
HACCP
Rintracciabilità
Tracciabilità
ANALISI

Norme PER LA VENDITA

Produzione
Etichettatura
DDC

Norme PER AUTORITA'

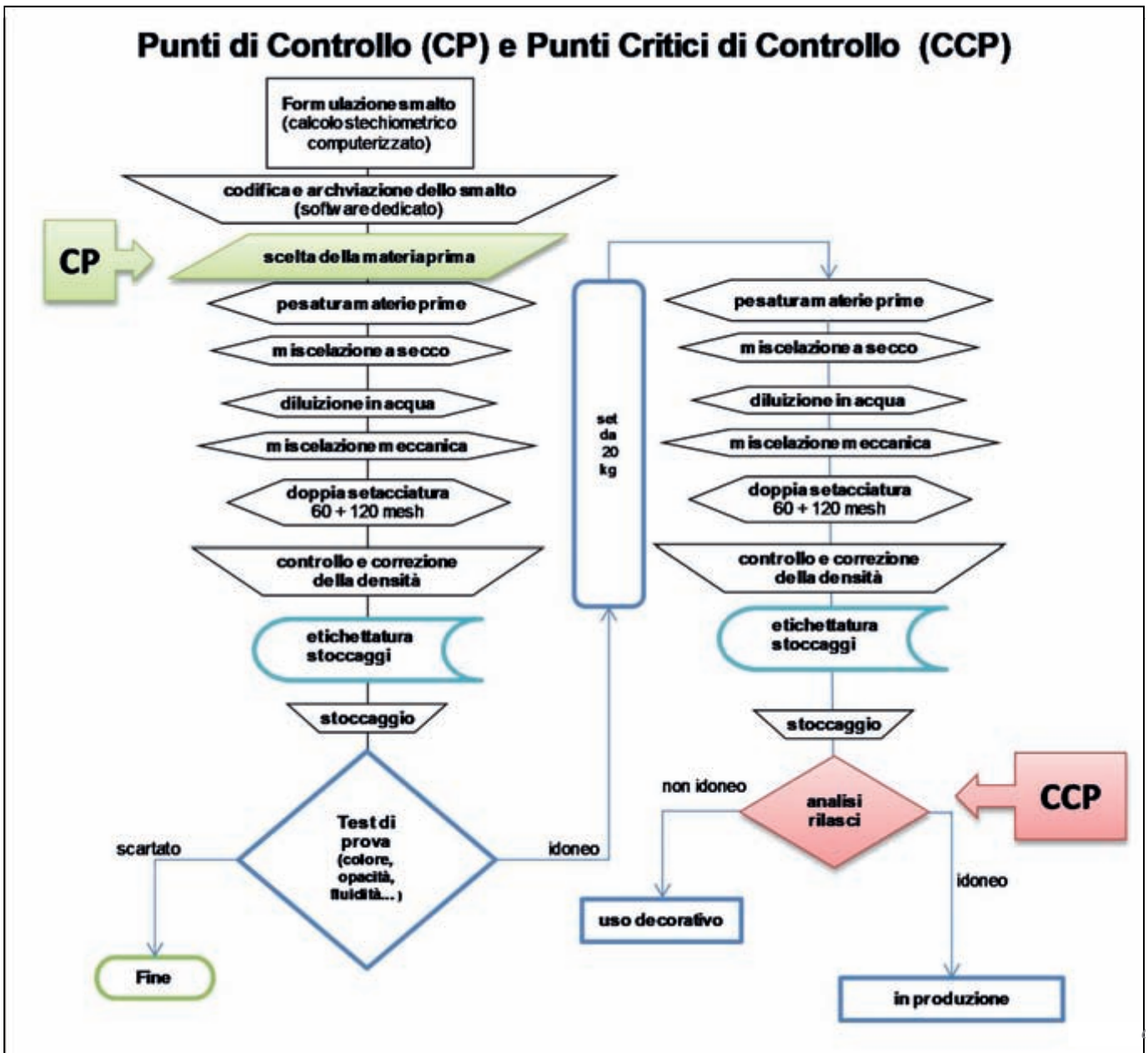
Iscrizione al SIANS

II DOSSIER - MOCA

Deve contenere

1. descrizione del **processo produttivo**
2. **GMP** (Good Manufacturing Practice) sistema di Garanzia della Qualità
3. Un **sistema di Controllo della Qualità (HCCP)** con relativa **gestione dei rischi e delle Non-conformità** (registro e comunicazioni)
4. Deve garantire un sistema di **Tracciabilità**
 - Schede tecniche
 - Schede di sicurezza • Lista fornitori
 - Ricette smalti
 - Lotti (*)
5. E avere un sistema di **Rintracciabilità**
 - Lista clienti
 - Sistema di richiamo e Registro NC

Flussi e Punti di controllo

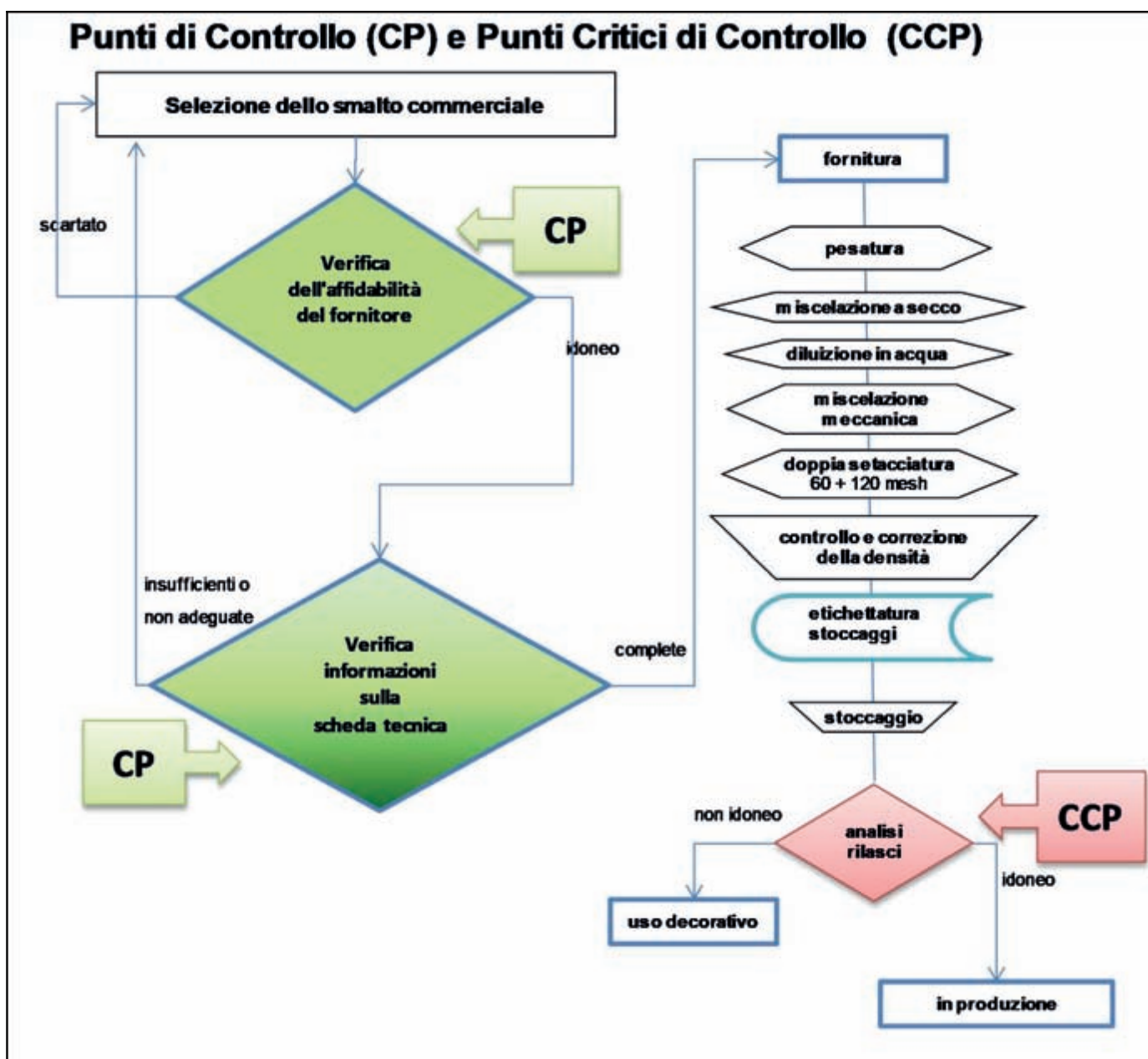


PCC e azioni

fase	azione sul P unto di C ontrollo	PERICOLO	CCP	soglia massima	Azione Correttiva
Scelta della materia prima	# scelta in formulazione # scheda analitica del fornitore	presenza sostanze indesiderate per impurità	no		esclusione dalla formulazione
Analisi di rilascio	# invio campioni per analisi	rischio di rilascio a contatto con gli alimenti	sì	di legge	esclusione dall'impiego per uso alimentare

Flussi e Punti di controllo

Esempio con smalto commerciale comperato



PCC e azioni

fase	azione sul Punto di C ontrollo	PERICOLO	CCP	soglia massima	Azione Correttiva
Scelta del fornitore	# fonti di approvvigionamento	incostanza nella fornitura	no		esclusione
Scelta dello smalto	# scelta in base a dati tecnici # scheda analitica del fornitore	elementi non dichiarati	no		esclusione
Analisi di rilascio	# invio campioni per analisi	rischio di rilascio a contatto con gli alimenti	sì	di legge	esclusione dall'impiego per uso alimentare

Etichetta



SCULTURACERAMICA
APS

CERAMICA IDONEA A CONTATTO CON GLI ALIMENTI
Reg. EU 1935/2004

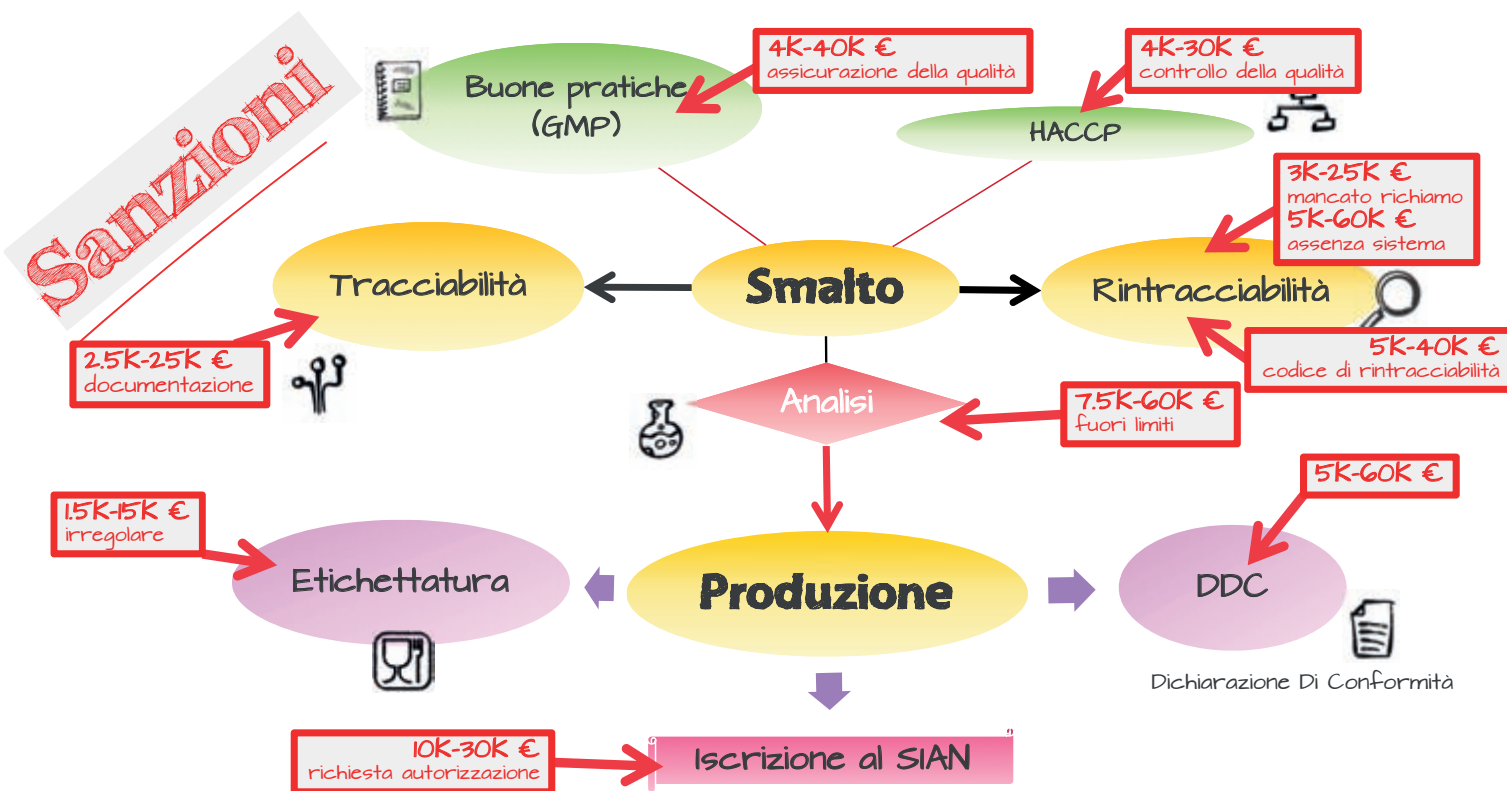
SCULTURACERAMICA
Associazione Culturale No-Profit
16148 Genova Italy
Via Planeletti, 7r
(fronte International School)



ISCRITTI REGISTRO
M.O.C.A.
Materiale e Oggetti
a Contatto con gli Alimenti



www.sculturaceramica.it



Punti problematici

- i **Lotti**
- gli **Stoccaggi**
- le **Analisi**
- gli **Ispettori**
- i **Locali**
- la **Derattizzazione**

Proposte di Variazione soglie

Piombo e Cadmio



		Catégorie I ($\mu\text{g}/\text{dm}^2$)	Catégorie II ($\mu\text{g}/\text{l}$)	Catégorie III ($\mu\text{g}/\text{l}$)	
LLS Pb	Dir. 84/500/CEE	800	4 000	1 500	x 400
	Projet (2012)	2	10	3,8	
LLS Cd	Dir. 84/500/CEE	70	300	100	x 50~
	Projet (2012)	1	5	1,9	
Catégorie I : Objets non remplissables et objets remplissables dont la profondeur interne mesurée entre le point le plus bas et le plan horizontal passant par le bol supérieur est inférieure ou égale à 25 mm. Catégorie 2 : Tous autres objets remplissables Catégorie III : Ustensiles de cuisson, emballages et récipients de stockage ayant une capacité supérieure à 3 litres.					
Condition d'essais (Directive 84/500/CEE et projet) : Acide acétique à 4% (v/v) ; $22 \pm 2^\circ\text{C}$; $24 \text{ h} \pm 0\text{h}30$. Le projet de règlement inclut également le buvant.					

Proposte di estensione indagine

- Alluminio **Al**
- Arsenico **Ar**
- Bario **Ba**
- Cobalto **Co**
- Cromo **Cr**
- Nickel **Ni**